

LE FASI LAVORATIVE DOVRANNO ESSERE SFALDATE TEMPORALMENTE, PRIMA DI COMINCIARE UNA FASE CONCLUDERE O SOSPENDERE LA PRECEDENTE. LA SUCCESSIONE E DIFFERENZIAZIONE TEMPORALE DEGLI INTERVENTI, COSTITUISCE IL MIGLIOR METODO OPERATIVO PER GARANTIRE LA SICUREZZA. QUANDO LA DIFFERENZIAZIONE TEMPORALE NON SIA ATTUABILE O LO SIA SOLO PARZIALMENTE, LE ATTIVITÀ DEVONO ESSERE CONDOTTE CON L'ADOZIONE DI MISURE PROTETTIVE CHE ELIMININO O RIDUCANO CONSIDERevolMENTE I RISCHI DI INTERFERENZA, PONENDO IN ESSERE SCHERMATURE, SEGREGAZIONI, PROTEZIONE E PERCORSI CHE CONSENTANO DI ESEGUIRE L'ATTIVITÀ LAVORATIVA, IN CONDIZIONI DI ACCETTABILE SICUREZZA.

**INTERFERENZE CON LA VIABILITA' DI VIA PADANA SUPERIORE E CON POPOLAZIONE DELLE VICINE ABITAZIONI**

- POSIZIONARE IDONEA SEGNALETICA DI SICUREZZA
- L'INTERA AREA DI LAVORO, COMPRESI I DEPOSITI DOVRANNO ESSERE ALL'INTERNO DI AREA ADEGUATAMENTE RECINTATA
- I MEZZI DI CANTIERE DOVRANNO TRANSITARE ALL'INTERNO DELL'AREA DI LAVORO MEDIANTE LA PRESENZA DI MOVIERI

**PROGRAMMA ESECUZIONE OPERE:**

Realizzazione delle barriere di sicurezza stradale (guard rail);  
Realizzazione della pista ciclabile;  
Predisposizione dell'impianto di illuminazione pubblica;  
Realizzazione della segnaletica stradale.

**IL CANTIERE IN OGGETTO POTRA' ESSERE REALIZZATO A LOTTI IN MODO TALE DA COINVOLGERE SEPARATAMENTE TRATTI DI AREE INTERESSATE DALLE LAVORAZIONI**



COMUNE DI MOZZANICA  
Settore Edilizia Pubblica

**NUONA PISTA CICLABILE**

via Padana Superiore



STUDIO GIZETA  
PROG. ARCHITETTONICA | STRUTTURE  
IMP. MECCANICI | SICUREZZA

ING. ALBERTO ZANCHI

VIA PONTESECCO 71 24010 PONTERANICA (BG)  
TEL. 035 57 45 16  
www.studiogizeta.it - #gizetadigitale

FASE:  
**PROGETTO ESECUTIVO**

DISCIPLINA:  
**SICUREZZA**

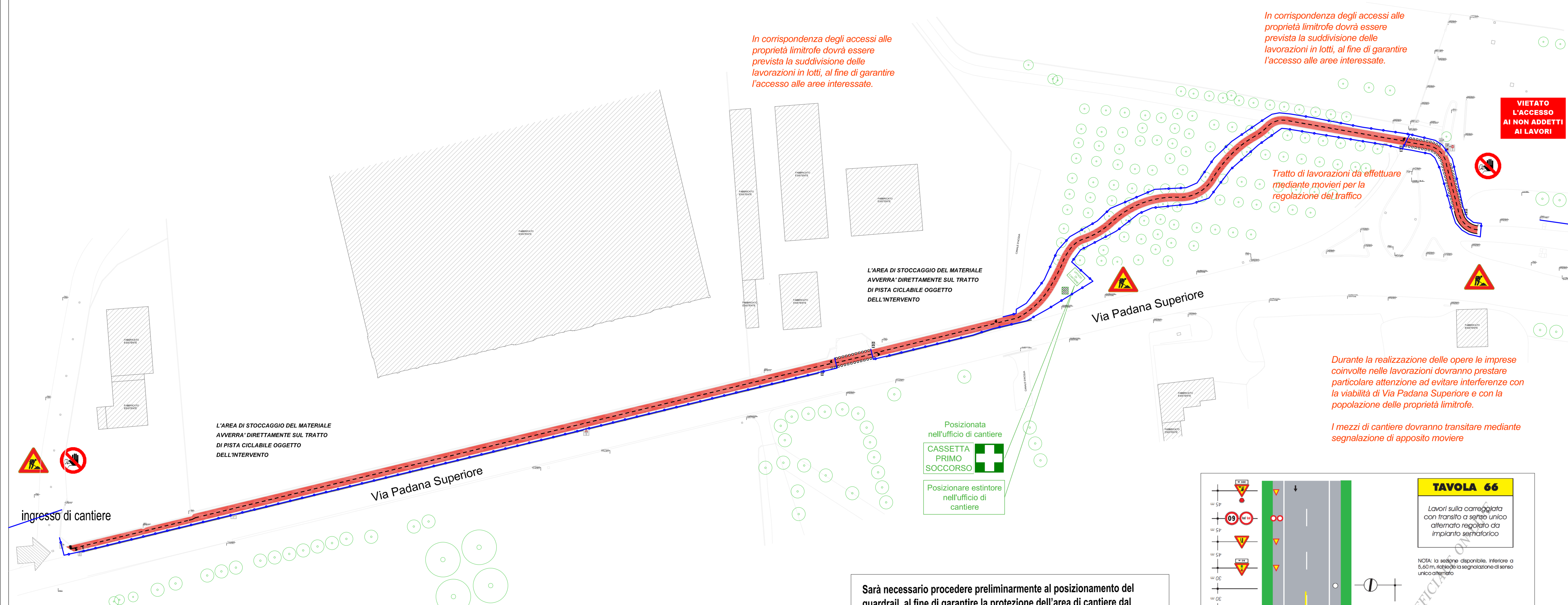
TAVOLA:  
**LAYOUT DI CANTIERE**

SCALA:  
-

CODICE ELABORATO:  
**PC\_ES\_SIC\_TAV\_001**

Revisioni		
Rev.	Data	Oggetto
1	06/03/2026	Progetto esecutivo

cod. int. PC.ES.SIC.TAV.001      Scala: -



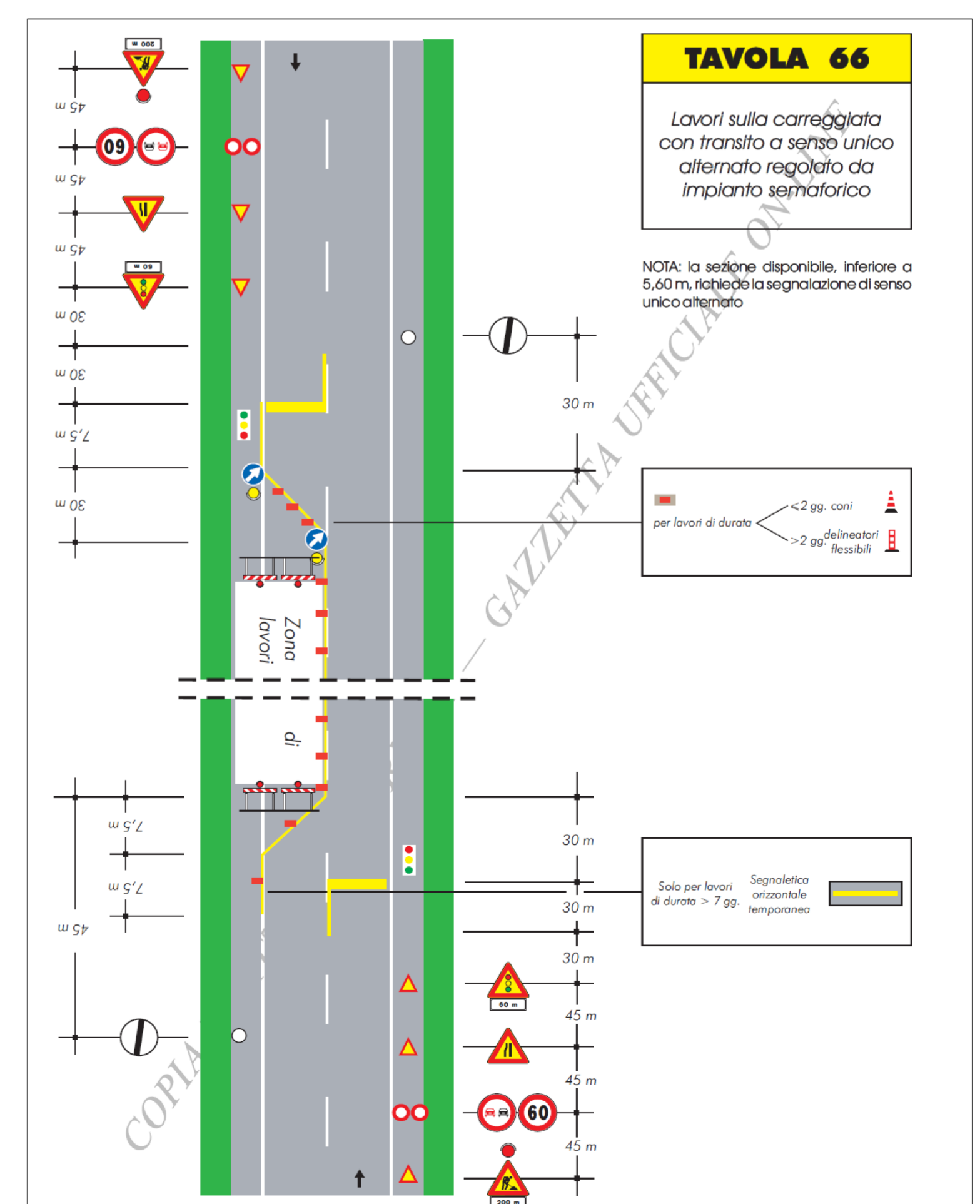
Sarà necessario procedere preliminarmente al posizionamento del guardrail, al fine di garantire la protezione dell'area di cantiere dal traffico veicolare.

Durante tale lavorazione potrà essere istituito il senso unico alternato, regolato da impianto semaforico, come indicato nella TAVOLA 66 di seguito allegata.

Tale lavorazione sarà eseguita nel rispetto delle prescrizioni dettate da ANAS, che stabiliscono la possibilità di operare nella fascia oraria compresa tra le ore 10:00 e le ore 15:00 e prevedendo anche dei limiti di velocità.

Il cantiere dovrà essere sempre adeguatamente recintato e tutte le lavorazioni dovranno essere eseguite all'interno dell'area delimitata. Dovrà essere installata idonea segnaletica di cantiere e dovranno essere adottate le necessarie misure per la regolamentazione del traffico veicolare.

Le lavorazioni potranno essere organizzate per lotti funzionali, in modo da interessare separatamente i diversi tratti delle aree coinvolte dalle attività e limitare l'impatto sulla viabilità.



Appendere cartello di cantiere e notifica preliminare

Durante la realizzazione delle opere le imprese coinvolte nelle lavorazioni dovranno prestare particolare attenzione ad evitare interferenze con la viabilità di Via Padana Superiore e con la popolazione delle proprietà limitrofe.

I mezzi di cantiere dovranno transitare mediante segnalazione di apposito moviere

**REALIZZAZIONE NUOVA PISTA CICLABILE**

