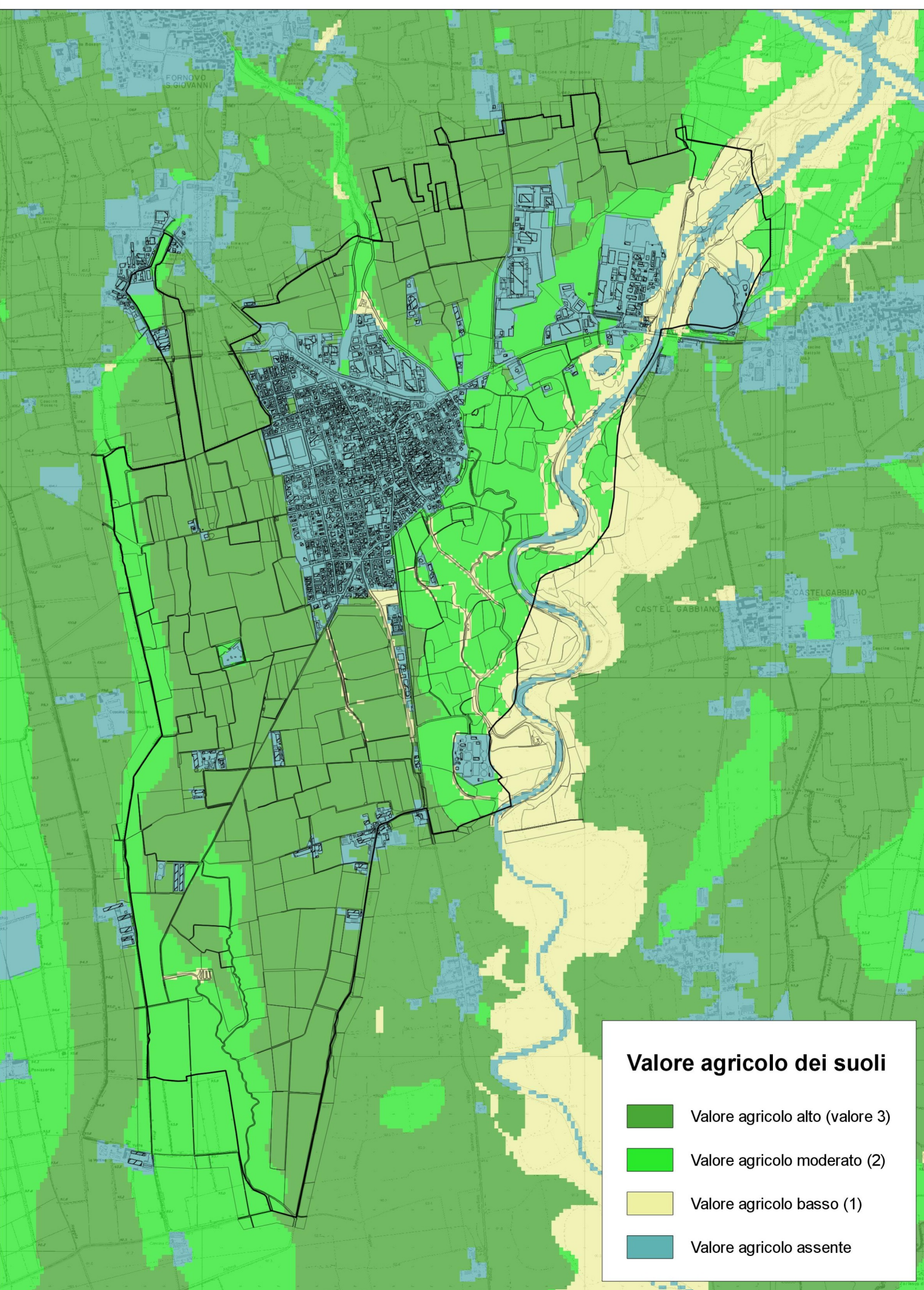


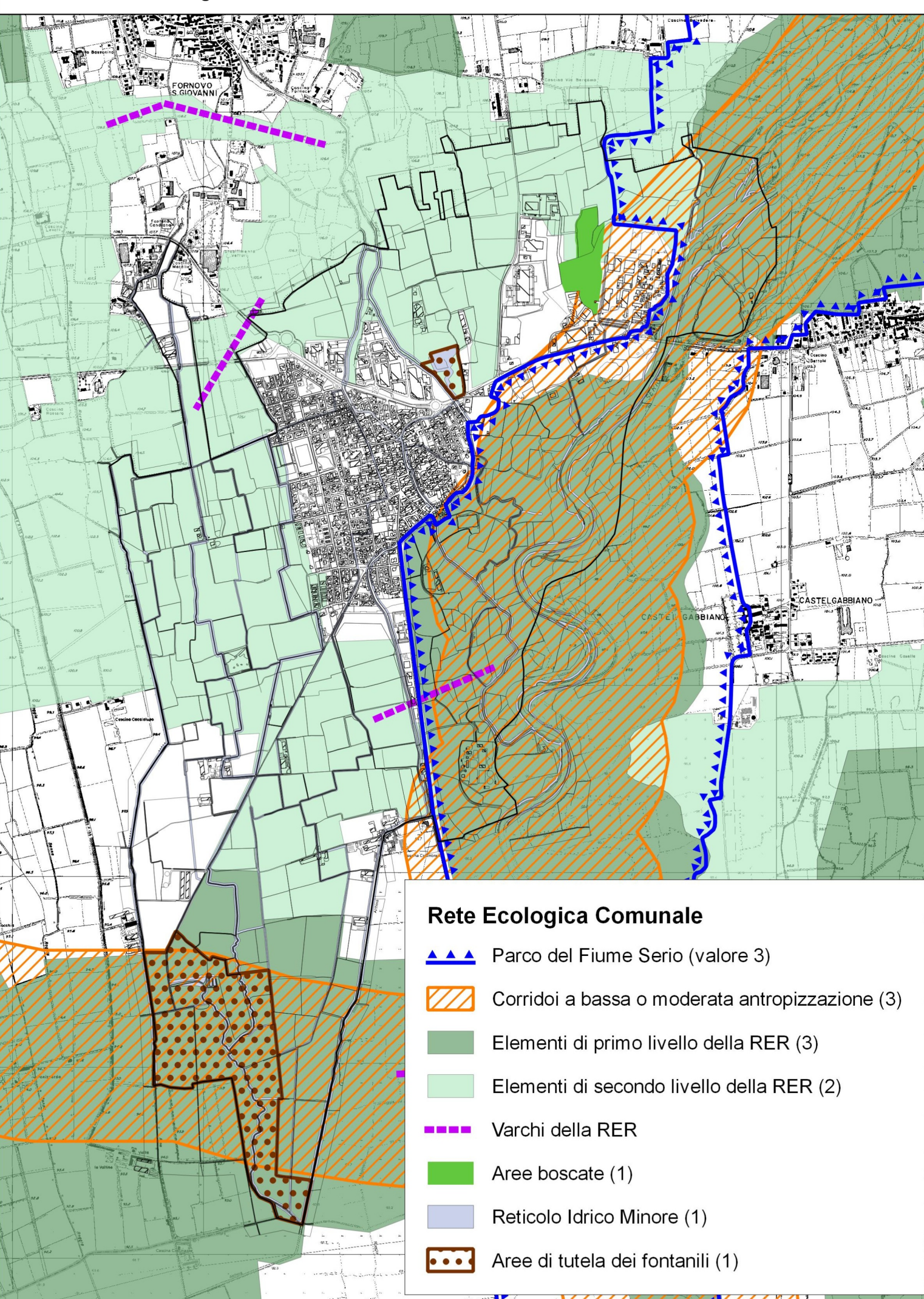
Carta del valore agricolo dei suoli (modello Metland 2018) - scala 1:25.000



Valore agricolo dei suoli

- Valore agricolo alto (valore 3)
- Valore agricolo moderato (2)
- Valore agricolo basso (1)
- Valore agricolo assente

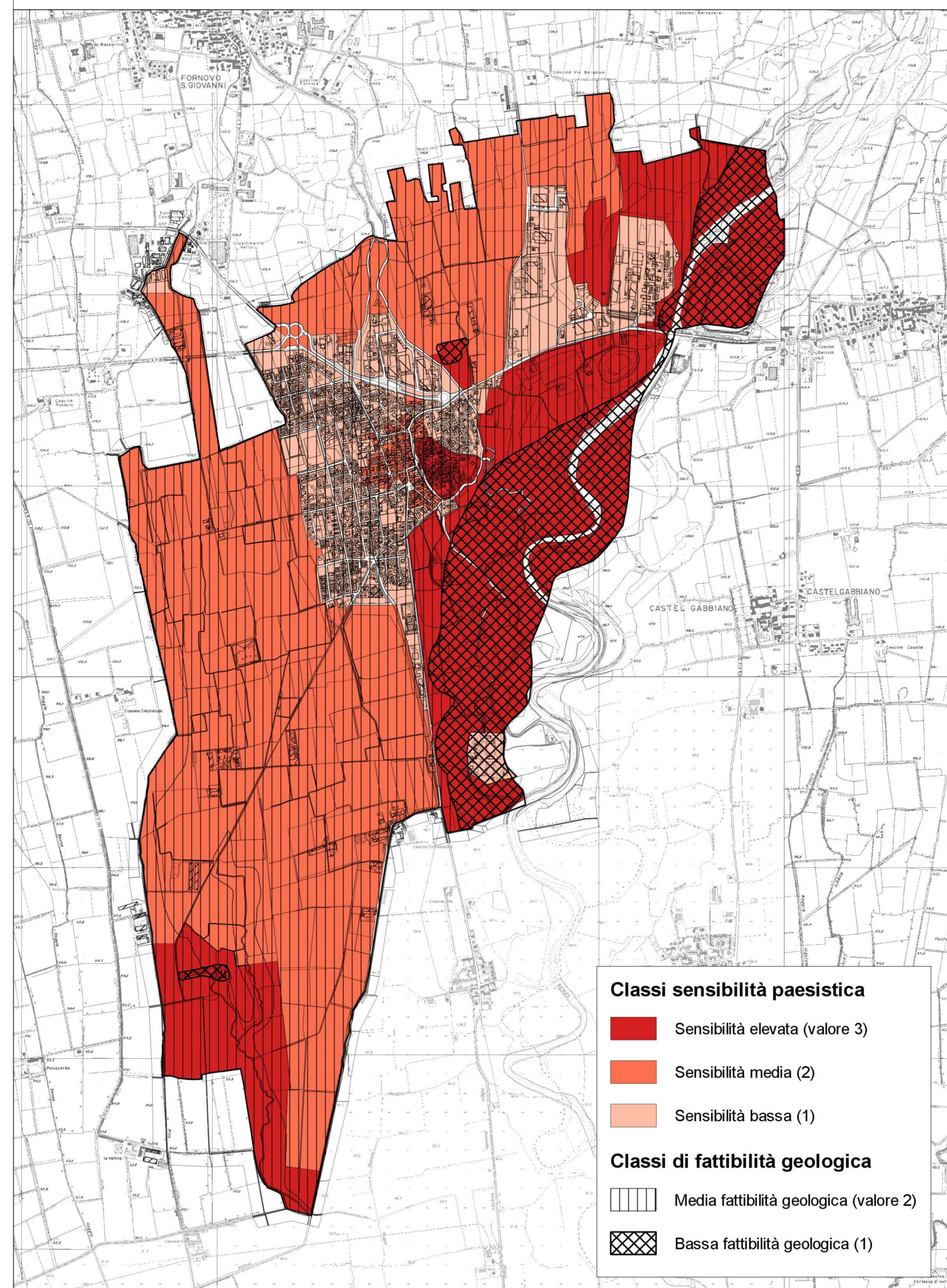
Carta della Rete Ecologica Comunale - scala 1:25.000



Rete Ecologica Comunale

- ▲▲ Parco del Fiume Serio (valore 3)
- Corridoi a bassa o moderata antropizzazione (3)
- Elementi di primo livello della RER (3)
- Elementi di secondo livello della RER (2)
- Varchi della RER
- Aree boscate (1)
- Reticolo Idrico Minor (1)
- Aree di tutela dei fontanili (1)

Classi di sensibilità paesistica e classi di fattibilità geologica - scala 1:25.000



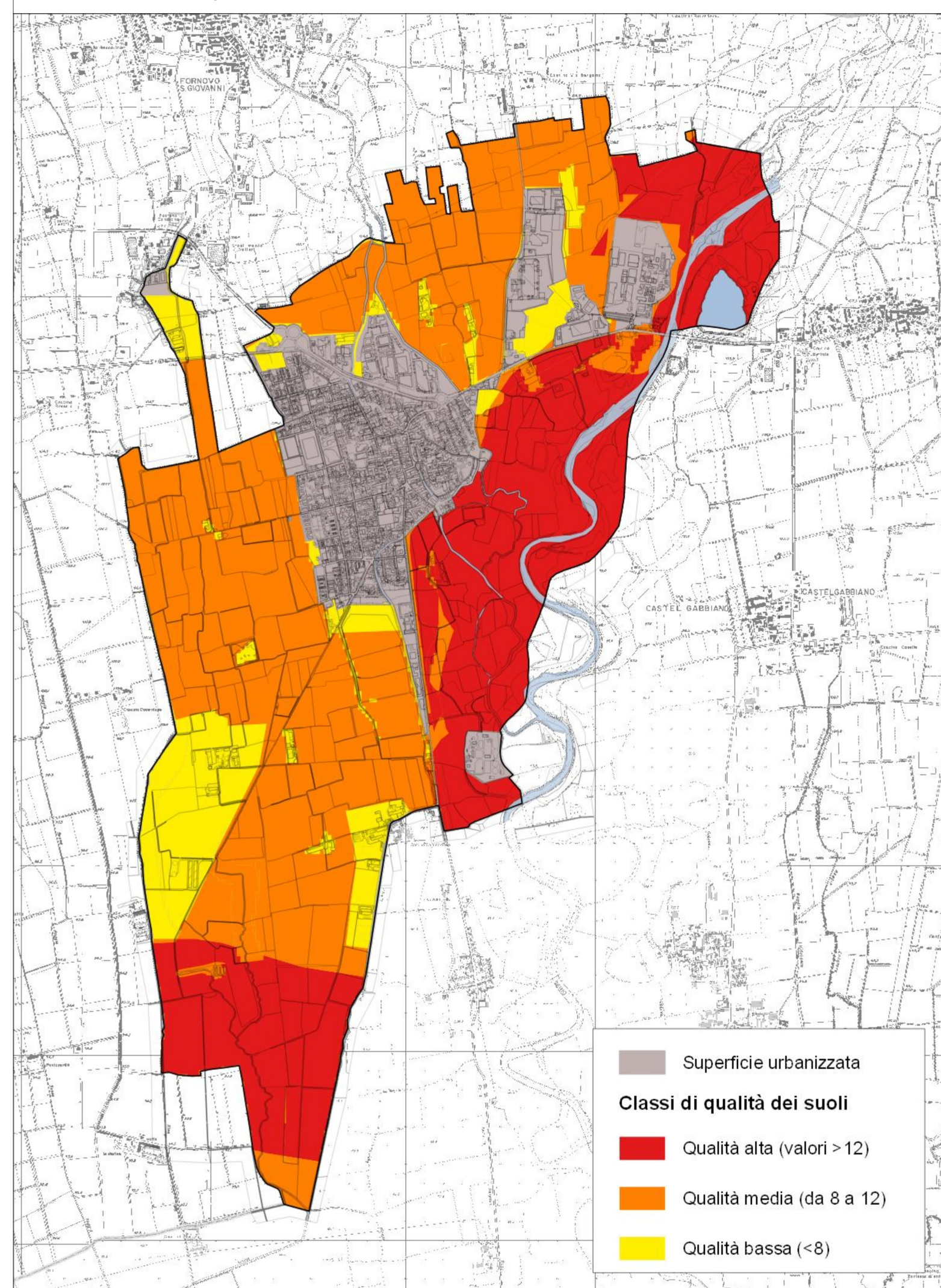
Classi sensibilità paesistica

- Sensibilità elevata (valore 3)
- Sensibilità media (2)
- Sensibilità bassa (1)

Classi di fattibilità geologica

- Media fattibilità geologica (valore 2)
- Bassa fattibilità geologica (1)

Carta delle classi di qualità dei suoli - scala 1:25.000



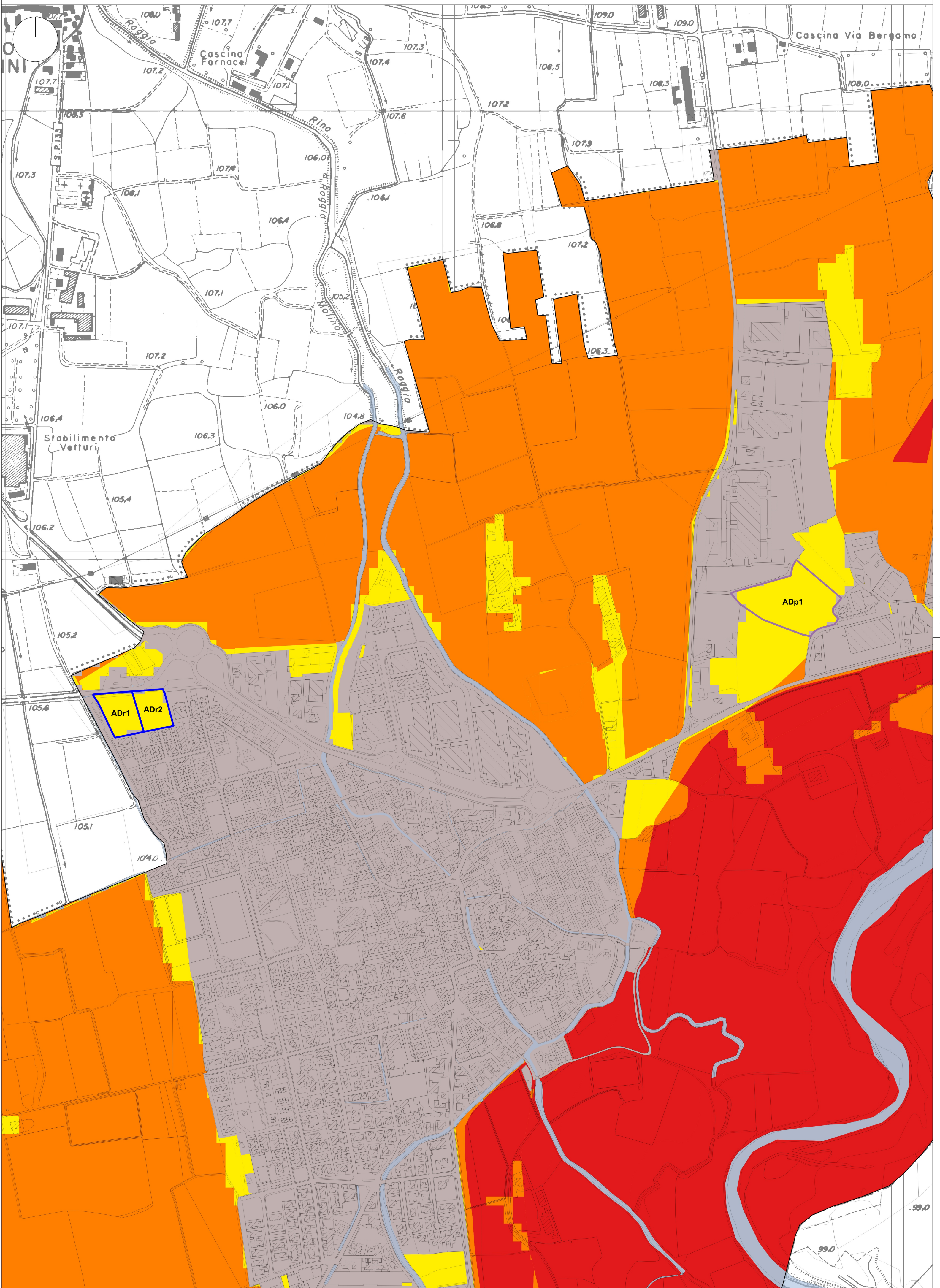
Superficie urbanizzata

- Superficie urbanizzata

Classi di qualità dei suoli

- Qualità alta (valori >12)
- Qualità media (da 8 a 12)
- Qualità bassa (<8)

Carta della qualità dei suoli liberi - scala 1:5.000



Legenda

- Superficie urbanizzata
- Reticolo e bacini idrici
- ADr1/ADr2 - Ambito ad edificazione residenziale definita
- ADp1 - Ambito ad edificazione produttiva definita

Classi di qualità dei suoli

- Qualità bassa (<8)
- Qualità media (da 8 a 12)
- Qualità alta (>12)

NOTE:
Le tavole della Variante al PGT sono elaborate utilizzando il Database Topografico Regionale (anno 2012); gli aggiornamenti puntuali effettuati sono da considerare indicativi.



COMUNE DI MOZZANICA
Provincia di Bergamo

VARIANTE AL PIANO DI GOVERNO DEL TERRITORIO
ai sensi della legge della Regione Lombardia n. 12 dell'11 marzo 2005 e s.m.i.

D.4

documento di piano
carta della qualità dei suoli
scale varie data: luglio 2025 agg.

IL SINDACO

Simone Piana

IL RESPONSABILE AREA TECNICA

arch. Roberto Zampoleri

ADOZIONE	APPROVAZIONE	MODIFICA
delibera Consiglio Comunale	delibera Consiglio Comunale	a seguito di controdeduzioni alle osservazioni
n.ro	n.ro	
data	data	<input type="checkbox"/> sì <input type="checkbox"/> no

PROGETTISTA
Marco Adriano Perletti architetto | 24121 Bergamo | via Torquato Tasso 31 | studio@perlettiarchitetto.it
collaboratori: dott. pl. Marco Picco - dott. Carmelo Inguì